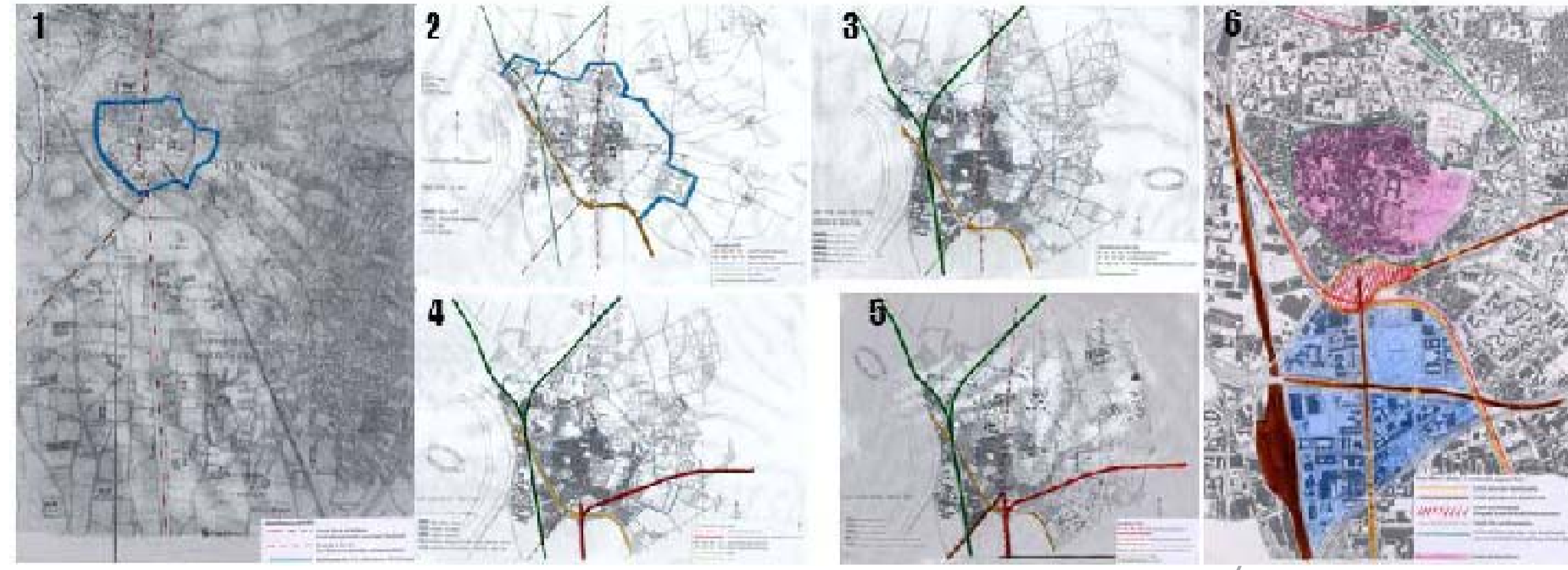


# SOEURS



## L'ECHELLE DU QUARTIER. INSCRIPTION DANS LA PROBLEMATIQUE URBAINE DE LA PORTE DE PARIS.

Analyse urbaine thématique. Limites et continuités à la Porte de Paris.

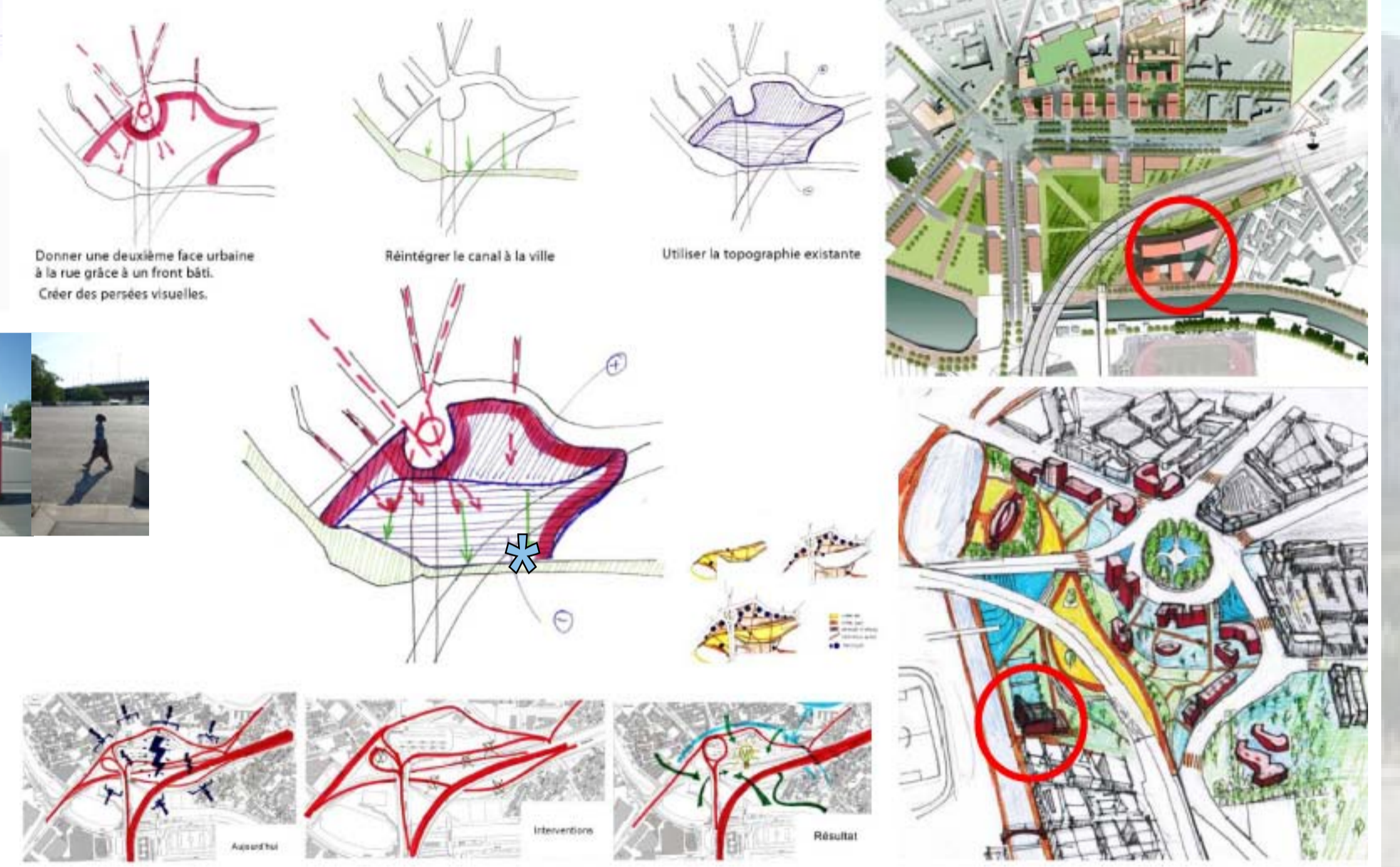
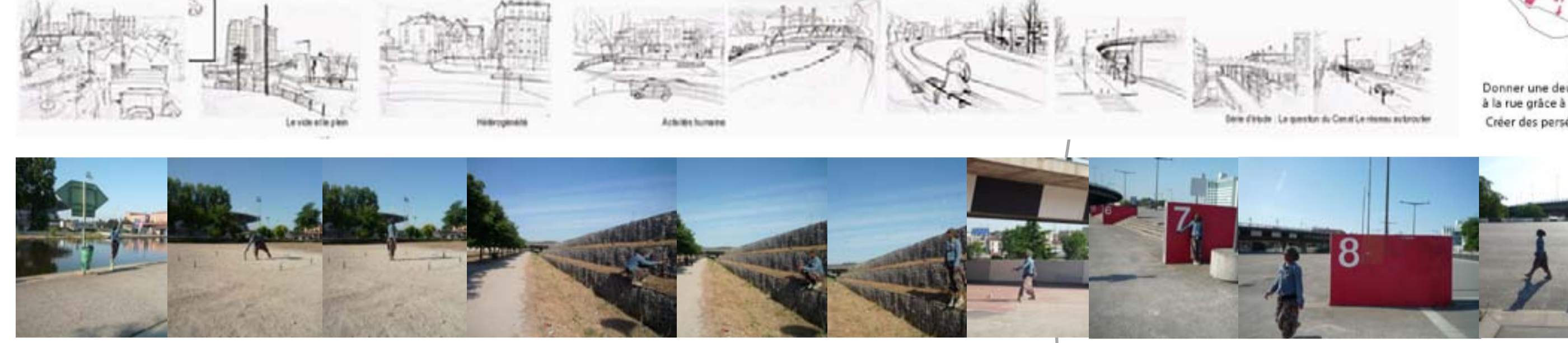


1. avant 1870
2. en 1870
3. entre 1945 et 1958
4. entre 1958 et 1965
5. en 1976
6. mise en évidence des limites psychologiques à la Porte de Paris aujourd'hui



## ESQUISSE D'UNE PROPOSITION ALTERNATIVE D'AMENAGEMENT URBAIN.

Approche sensible par le dessin et la déambulation 'dansée'.



L'Option 'rond-point' urbain

> Permet de concilier les trois niveaux de réseau : transit, déserte et déserte locale... tout en résorbant les nuisances liées au nœud complexe autoroutier. L'effacement des bretelles d'entrée et de la sortie de l'autoroute A1 et du nœud d'échange / La mise en œuvre d'une circulation douce dans le site calée sur le réseau de déserte locale, de sorte à ménager des percées visuelles et favoriser / Le front bâti (poroux) en deuxième face urbaine de l'arc.

> Permettent de rétablir la continuité urbaine entre le nord et le sud ; de faciliter l'accès et le déplacement dans le site.

La transformation de l'espace réunifiée en espace vert interagissant avec le parc de la LH/ Réaménagement avec une perspective dégagée sur le canal Saint-Denis/ La conservation et le parasitage des éléments contraignants (ex : transformation de l'A1 en abri de théâtre de plein air) Permettent une requalification 'durable' du site en relation avec le cadre de la ville

Le programme à forte teneur culturelle/ Les ouvrages projetés en parc paysager intégrée à la ville... et en rapport avec les berges du Canal...

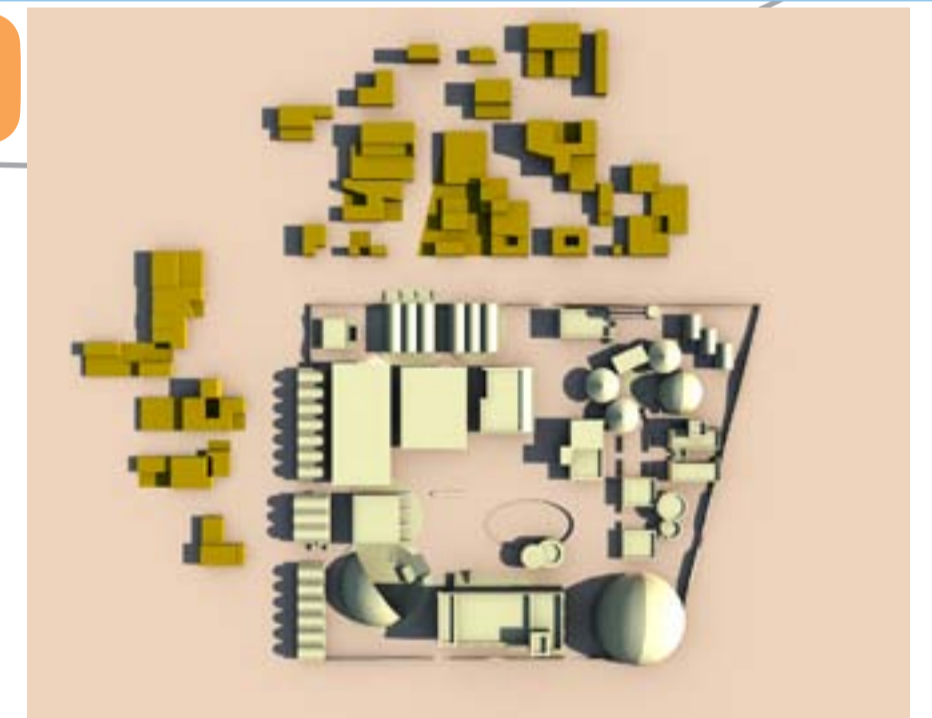
> Rendent le nouveau quartier attrayant et participent de revitaliser les abords du Stade de France.

## SAINT DENIS

## SUN FOND DE PROPOSITION DE JUMELAGE ENTRE TENKODOGO ET ST-DENIS



## TENKODOGO

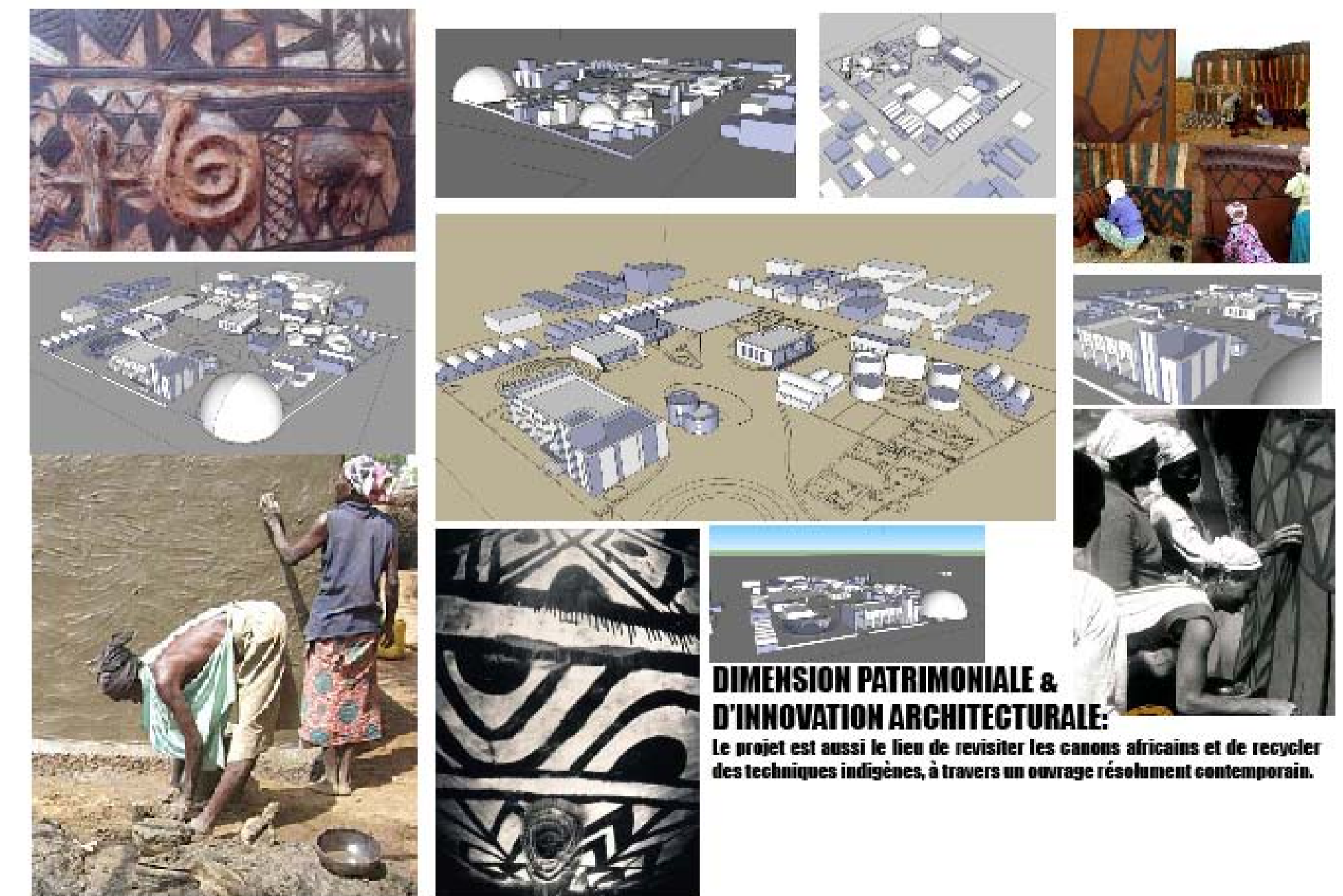


Capitale du tout premier royaume Mossi, voici une vieille ville qui est en train de prendre son essor. Il y a des années, Tenkodogo (La Vieille Terre) présentait un aspect stagnant. Mais, aujourd'hui, il se développe ; et un peu partout, des maisons de grand standing poussent comme champignons au soleil.

En attendant, des immeubles administratifs font la fierté de la ville. Des hôtels comme Djamou et Lafi n'ont rien à envier à ceux de la capitale. Toutes choses qui font que Tenkodogo est devenue un haut lieu de rencontres. Des institutions et des entreprises y viennent régulièrement pour des séminaires.

Tenkodogo a une position stratégique au regard de sa proximité avec le Togo ; et le commerce y est l'activité la plus rentable. La plupart des marchandises viennent de Cinkasé et, sur le marché, on trouve des articles d'alimentation, de lainage, des appareils divers, des bricoles et des matériaux de construction de toutes sortes.

Dès que le jour se lève, les boutiques sont vite ouvertes, attendant d'éventuels clients. Le produit qui est actuellement le plus demandé, c'est le ciment venant du Togo. En effet, en cette saison des pluies, c'est le moment propice pour faire des parpaings, puisque l'eau manque cruellement en saison sèche.



**DIMENSION PATRIMONIALE & D'INNOVATION ARCHITECTURALE:** Le projet est aussi le lieu de revisiter les savoirs africains et de recycler des techniques indigènes, à travers un ouvrage résolument contemporain.

## AVANTAGES POUR LA VILLE DE TENKODOGO :

- Réaliser une véritable ouverture pérenne sur l'international.
- Créer un cœur de développement par la réintroduction des femmes actives au cœur de la ville.
- Répondre à l'ambition de la mairie de faire de Tenkodogo un 'pôle de la construction en matériaux modestes et disponibles localement', par cet unique projet qui pourrait donner lieu à un chantier école.

